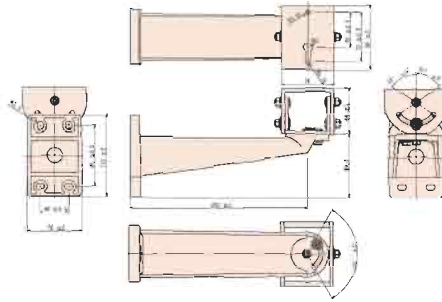


## WH-6 壁面取付金具

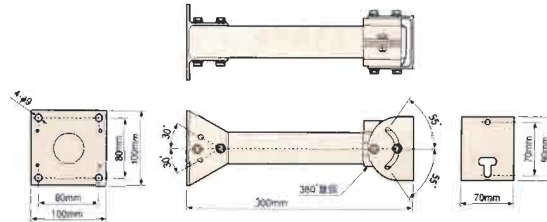
屋外用カメラハウジングVCHO-15の壁面取付金具です。  
ハウジング取付用の台座部角度が任意に変えられます。



設置条件	屋内/屋外
材質	アルミダイキャスト
最大搭載荷重	15kg
重量	約1kg
塗装色	ページュ
構成	本体、六角ボルト(M6×16)×2
価格	オープン

## PTP-300 天井吊下金具

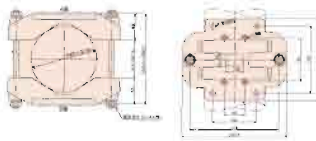
屋外用カメラハウジングVCHO-15の天井吊下げ金具です。



設置条件	屋内/屋外
材質	天井取付部とハウジング取付用台座部はアルミ押出成形
最大搭載荷重	10kg
重量	約0.9kg
塗装色	ページュ
構成	本体、六角ボルト(M6×16)×2
価格	オープン

## SFP-3 ボールアタッチメント

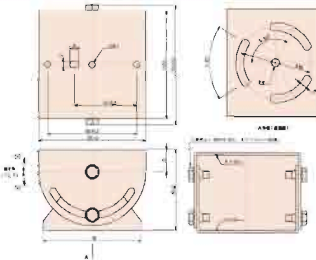
壁面取付金具WH-6、およびドームハウジングDCHO-190用の  
ボール取付金具です。



設置条件	屋内/屋外
材質	アルミダイキャスト
最大搭載荷重	15kg
適用ボール径	φ65~φ120mm
重量	1.5kg
塗装色	アイボリー
構成	本体、付属ネジ
価格	オープン
適合機種	壁面取付金具WH-6ドーム型カメラハウジング

## HT-001 取付金具

調整ネジで水平および垂直方向を任意の角度に固定できます。  
屋外用ハウジングVCHO-15S、VCHO-14のハウジング取付台です。



設置条件	屋内外
使用温度	-20℃~+60℃
保存温度	-20℃~+60℃
保存湿度	30%~90%(但し、結露なきこと)

主な材質	SECCクロムフリー処理鋼板
外觀	カチオン電着塗装(昭和化学工業株式会社)後、二次塗装(富士化学工業株式会社製塗料*プラコート、レザーM)実施 日本塗料工業会27-90B(マンセル値7.5Y9/1)相当
外形寸法	120±2(W)×90±2(H)×120±2(D)mm(但し、突起部は含まず)
質量	1.2±0.1kg
最大搭載質量	50kg
調整可能角度	上下(ティルト)方向-60±5度~+60±5度 左右(パン)方向360度(但し、ネジを外さずに調整できる角度は約±32.5度)
構成	本体×1、六角ボルト(M8×16-SUS)×4、 " (M6×16-SUS※Wセムス)×2、 スプリングワッシャー(M8用-SUS)×4、 平ワッシャー(M8用-SUS)×4、 保証書×1、取扱説明書=安全編×1